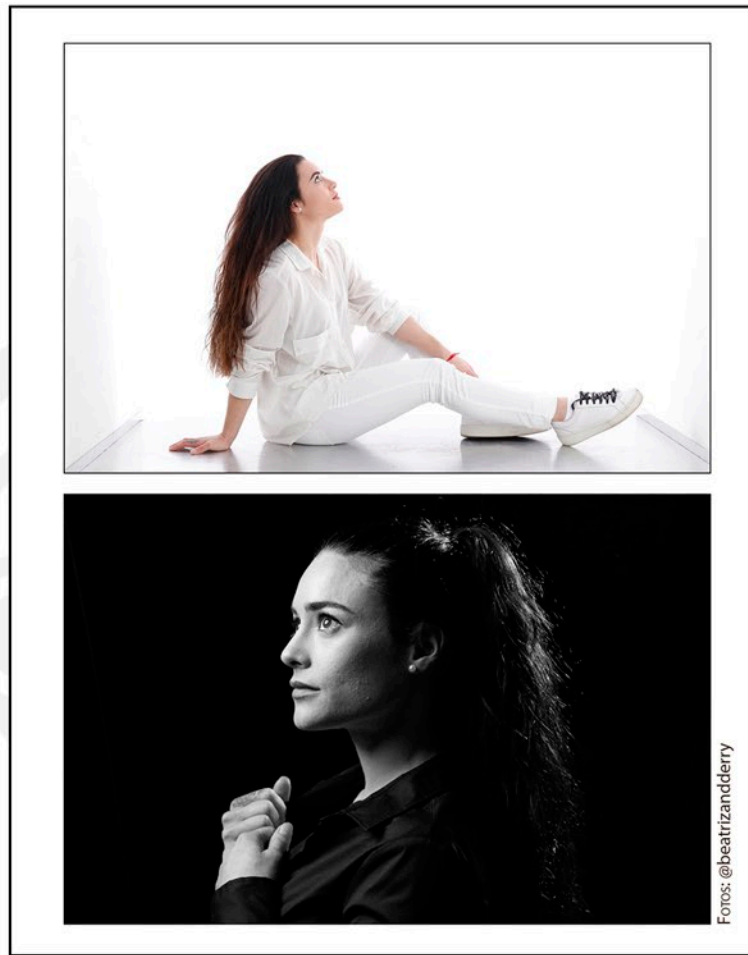


# TALLER DE CLAVE ALTA/ CLAVE BAJA



- Se trabajan algunos de los esquemas de iluminación más usados para conseguir estas imágenes tan características.
- Problemas y posibles soluciones si buscamos las escenas más antagónicas de la iluminación de retrato.
- Veremos diferentes accesorios de estudio para conseguir los resultados buscados.